

Situación de la Oncología Radioterápica en Colombia

Dra. Rosalba Ospino Peña
Oncóloga Radioterápica
Radioterapia Oncología Marly
Bogotá, Colombia

5-8 de noviembre de 2017

www.alatro2017.grupoaran.com

Población 2017



Hombres
 24.337.747

Mujeres
 24.953.862

Por sexo

Fuente: DANE 2017

5-8 de noviembre de 2017

Población 2017

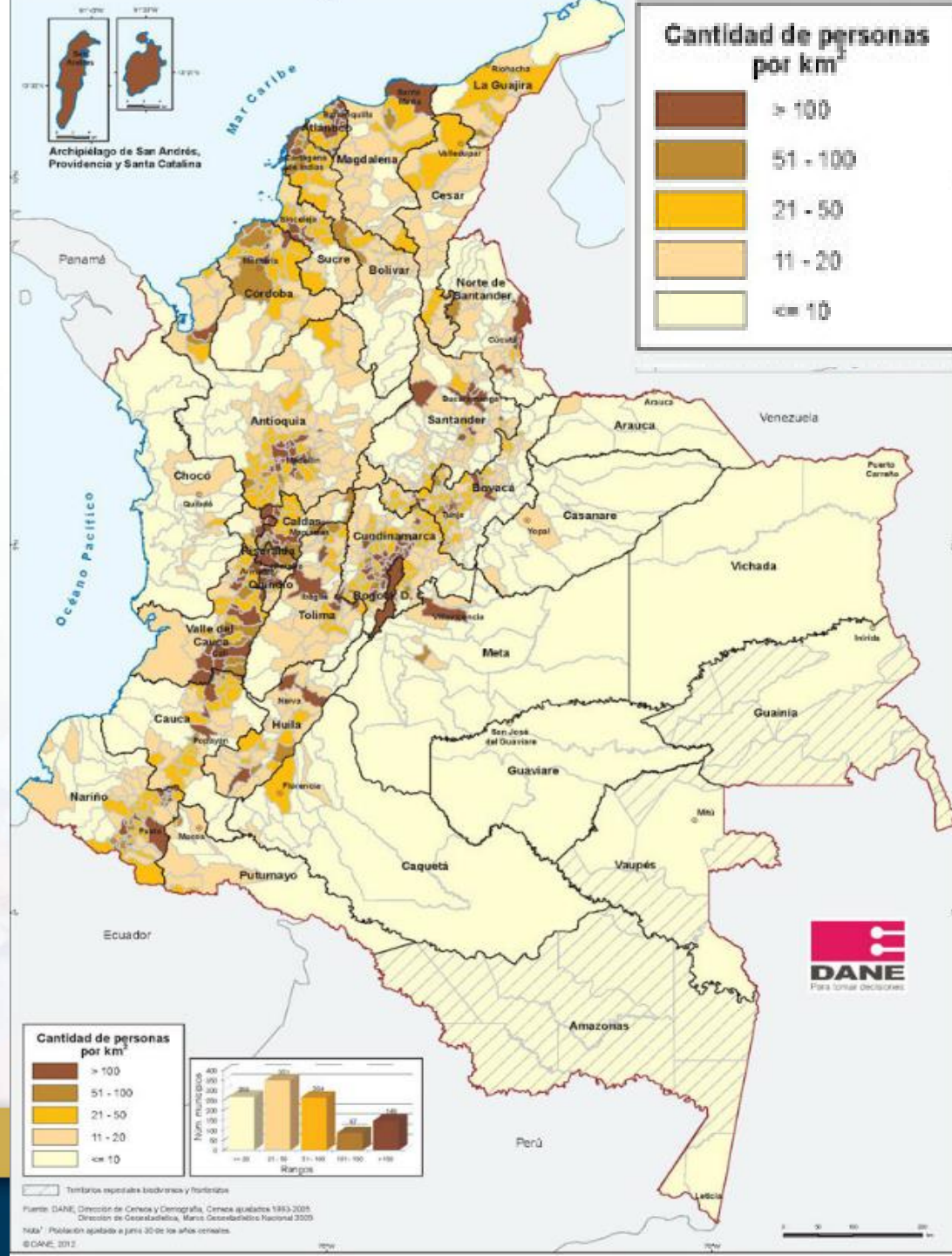
área geográfica

Cabecera
37.816.051

Resto
11.475.558

Fuente: DANE

5-8 de noviembre de 2017



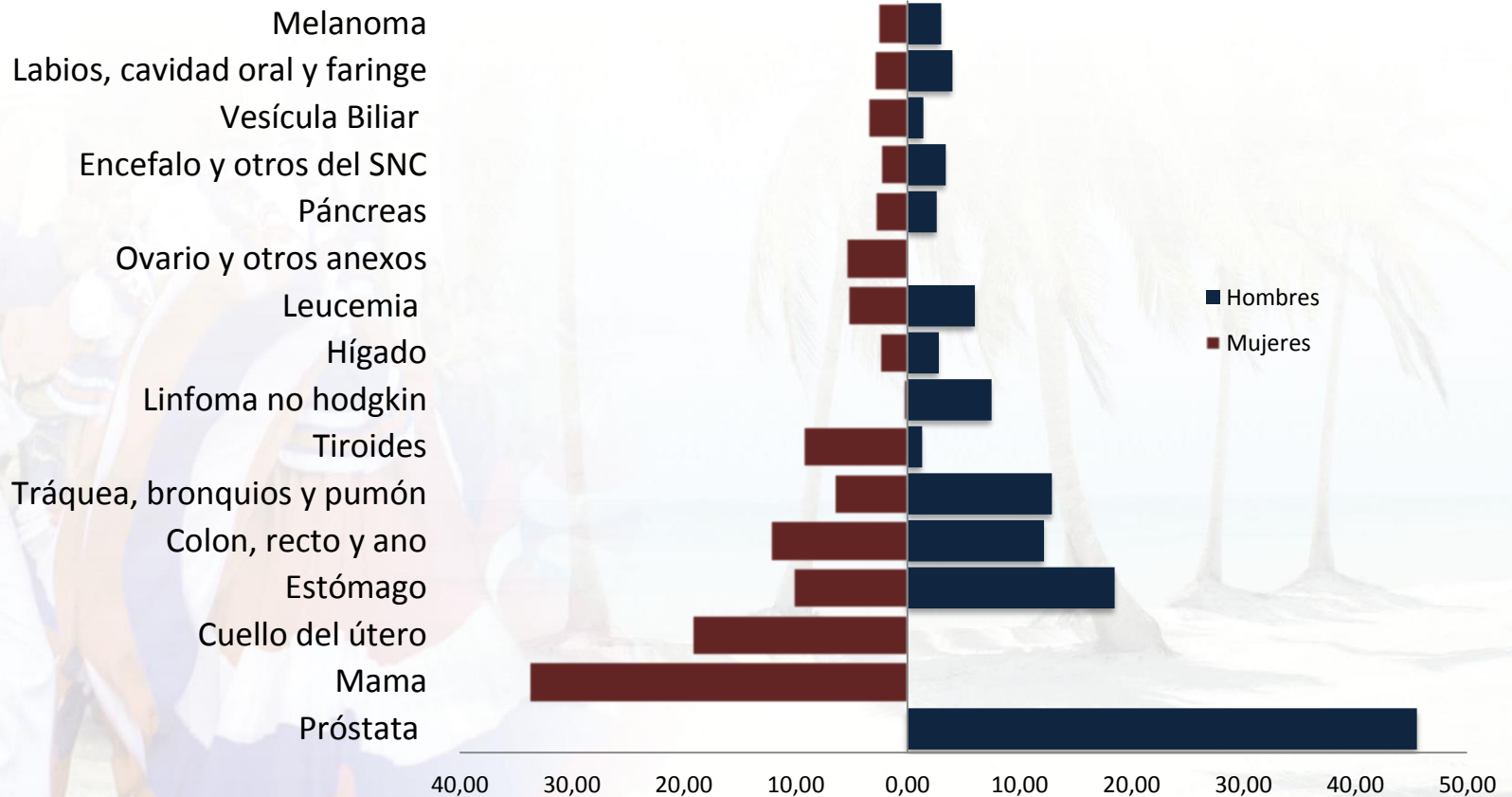
GLOBOCAN 2012

COLOMBIA	Male	Female	Both sexes
Population (thousands)	23381	24168	47550
Number of new cancer cases (thousands)	34.4	37.0	71.4
Age-standardised rate (W)	175.2	151.5	160.6
Risk of getting cancer before age 75 (%)	18.3	15.4	16.6
Number of cancer deaths (thousands)	18.8	19.1	37.9
Age-standardised rate (W)	95.7	77.5	85.0
Risk of dying from cancer before age 75 (%)	9.6	8.2	8.8
5-year prevalent cases, adult population (thousands)	75.3	96.3	171.6
Proportion (per 100,000)	454.1	545.5	501.3
5 most frequent cancers (ranking defined by total number of cases)			
	Prostate	Breast	Prostate
	Stomach	Cervix uteri	Breast
	Lung	Colorectum	Stomach
	Colorectum	Stomach	Colorectum
	Non-Hodgkin lymphoma	Thyroid	Lung

5-8 de noviembre de 2017

Incidencia de cáncer, según localización, género, Colombia, 2007-2011

TAE por 100.000 habitantes

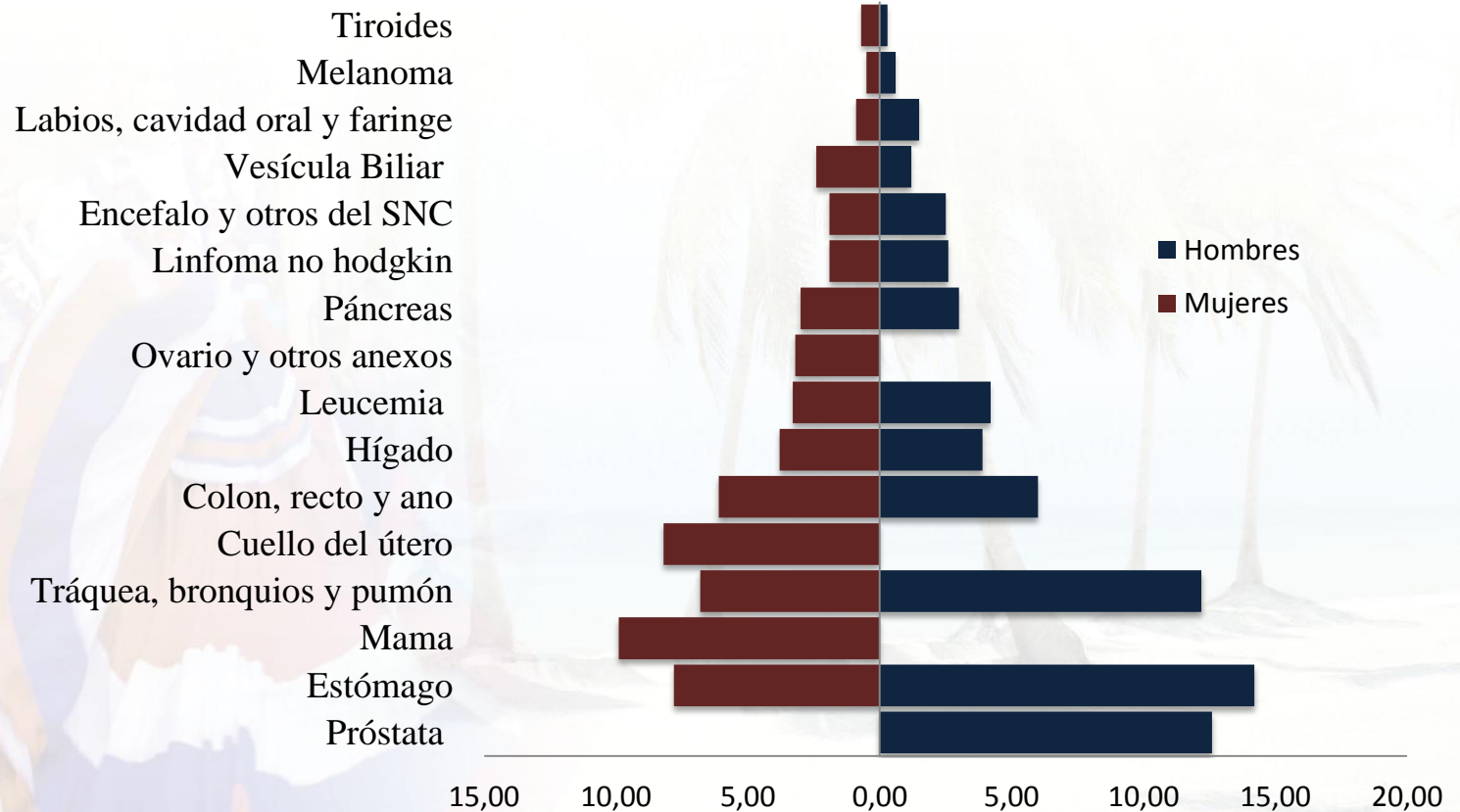


Incidencia, mortalidad y prevalencia de cáncer en Colombia 2007 – 2011. Instituto Nacional de Cancerología, E.S.E

5-8 de noviembre de 2017

Mortalidad por cáncer, según localización, género, Colombia, 2007-2011

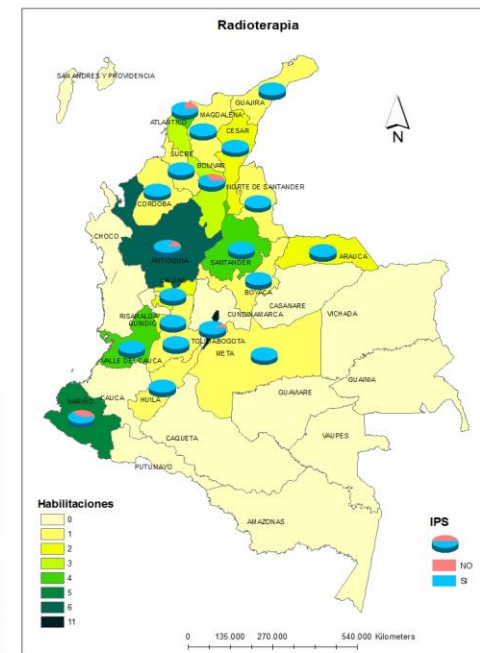
TAE por 100.000 habitantes



Incidencia, mortalidad y prevalencia de cáncer en Colombia 2007 – 2011. Instituto Nacional de Cancerología, E.S.E

5-8 de noviembre de 2017

Servicios de radioterapia habilitados, Colombia 2017



Region	Total	Centros habilitados	Profesionales independientes	Centros privados	Centros públicos	Centros mixtos
Andina	34	34	1	28	5	0
Caribe	10	10	1	9	0	0
Pacífico	7	7	0	5	2	0
Llanos	1	1	0	0	1	0
Total	52	52	2	42	8	0

https://prestadores.minsalud.gov.co/habilitacion/consultas/serviciossedes_reps.aspx

84.0%

16%

0%

5-8 de noviembre de 2017

Centros de Radioterapia en Colombia



Región	Total
Andina	28 + 2 HDR
Caribe	10
Llanos	1
Pacífica	6
Total	45

1 Instituto Nacional de Cancerología

https://prestadores.minsalud.gov.co/habilitacion/consultas/serviciossedes_reps.aspx

5-8 de noviembre de 2017

www.alatro2017.grupoaran.com

Equipos de radioterapia en Colombia

Región	Cobaltos	Aceleradores	HDR	IMRT	Radiocirugía	IORT	IGRT	SBRT
Andina	1	35	17	13	7	1	14	7
Caribe	1	10	8 (2 NF)	4	1	0	2	1
Llanos	0	1	0	0	0	0	0	0
Pacífica	0	7	3	5	2	0	4	3
Total	2	53	28	22	10	1	20	11

2 Cyberknife y 2 Gammaknife (1 no habilitado)

Incidencia anual aproximada de 72,000 nuevos casos.

50% requieren radioterapia (36000).

Un equipo de megavoltaje por cada 631 pacientes.

5-8 de noviembre de 2017

Talento humano

Región	Oncólogo Radioterápico	Físico médico	Tecnólogos
Andina	63	49	137
Caribe	15,5	13	24
Llanos	0	0,5	2
Pacífica	14	8	33
Total	92	70	196

5-8 de noviembre de 2017

Conclusiones 1

- 29.734 casos nuevos de cáncer por año en hombres y 33.084 en mujeres para el periodo 2007-2011.
- Tumores más frecuentes próstata, mama, cuello uterino, gástrico, colon y recto
- 46 centros de Radioterapia externa y Braquiterapia y 2 de solo Braquiterapia.
- 2 centros de solo Radiocirugía.
- 84 % de los centros de Radioterapia son privados.

Conclusiones 2

- 57 equipos de Radioterapia externa (1,15 por millón de habitantes)
- 96 % de los equipos de Radioterapia externa son aceleradores lineales.
- En menos del 50% se utilizan técnicas de alta tecnología.
- 63 % de los centros de Radioterapia en Colombia están en la región Andina.



5-8 de noviembre de 2017

www.alatro2017.grupoaran.com